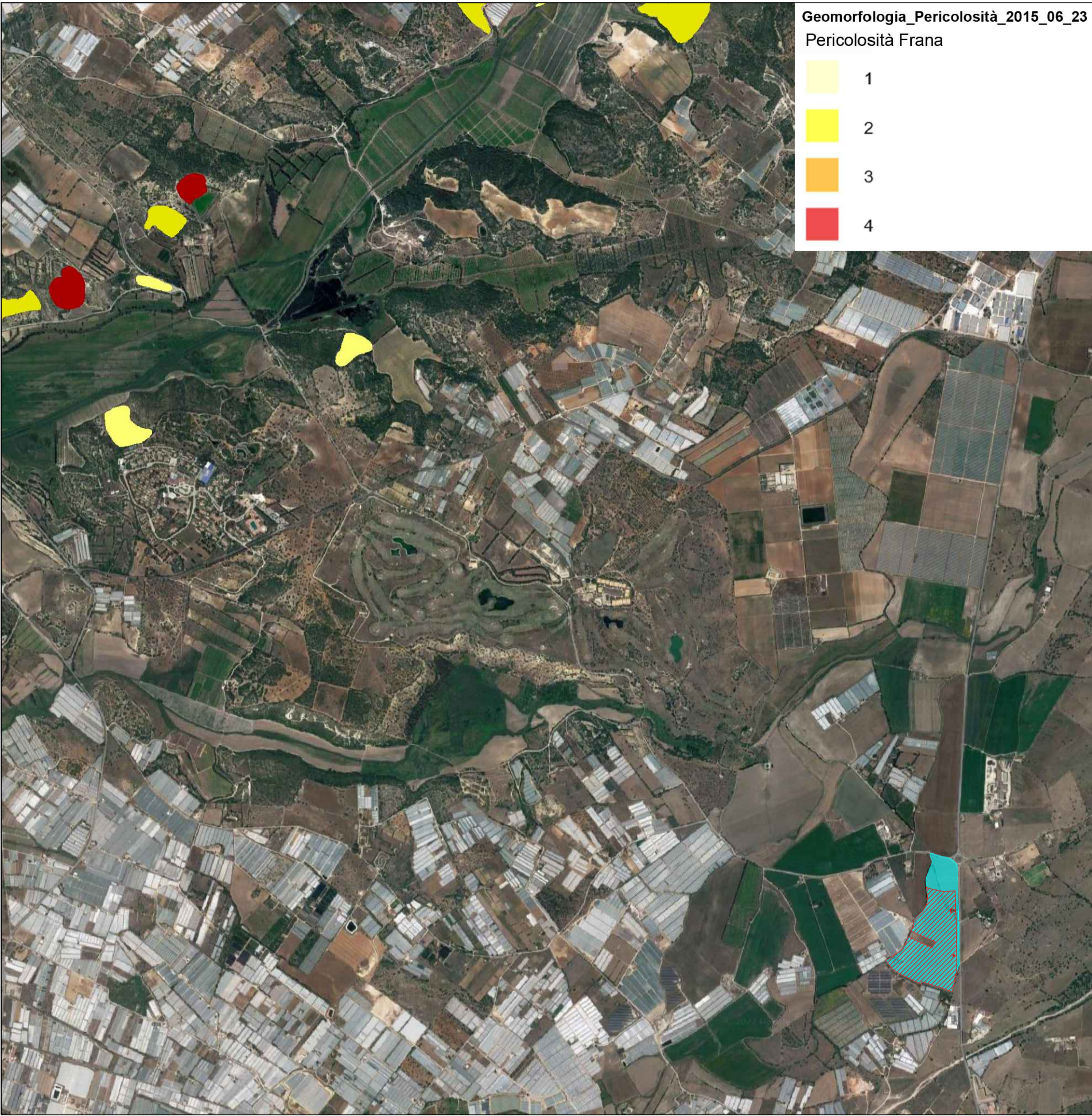
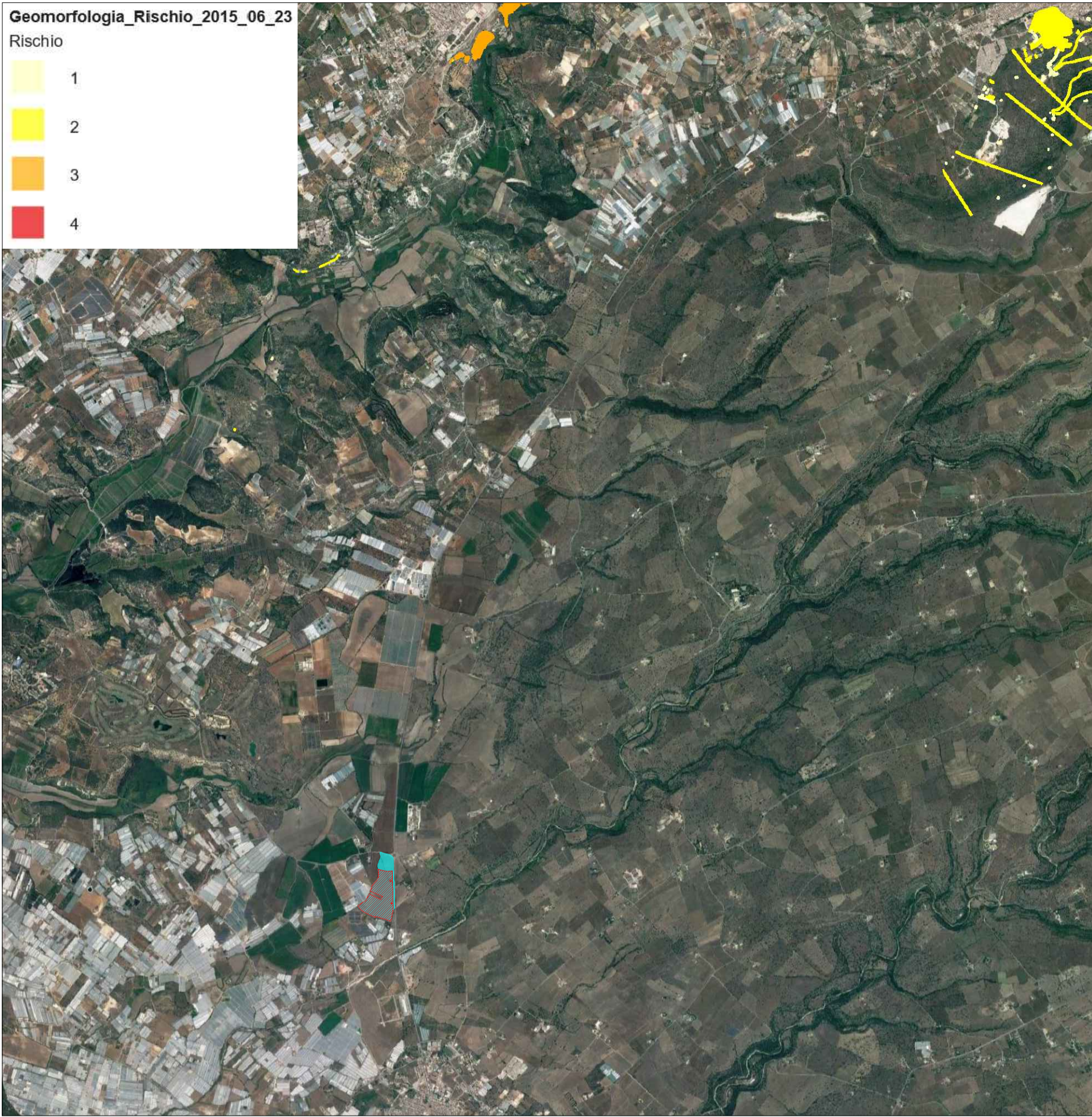


PAI GEOMORFOLOGIA - DISSESTI
SCALA 1:25.000

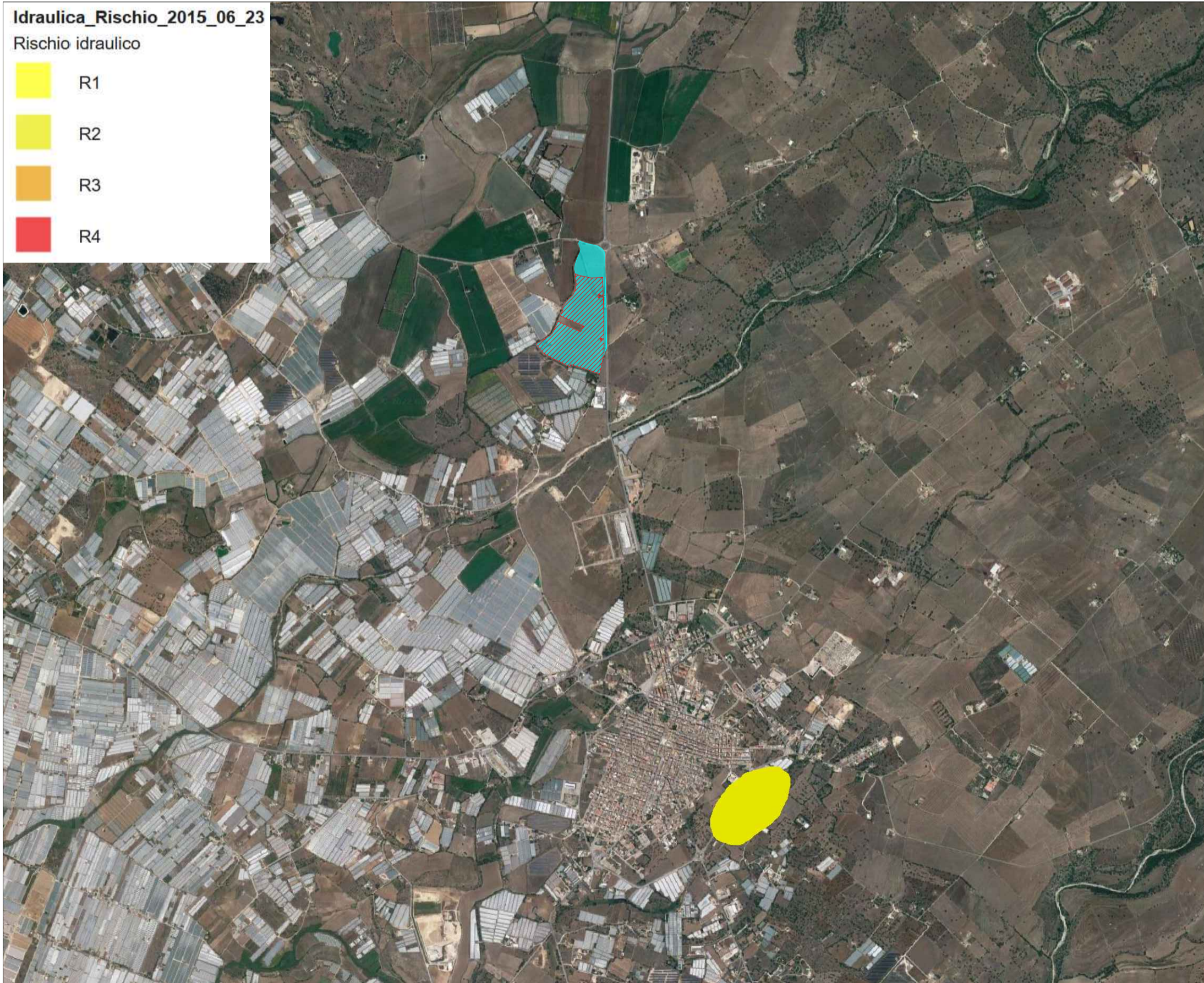


PAI GEOMORFOLOGIA - PERICOLOSITA' FRANA
SCALA 1:25.000

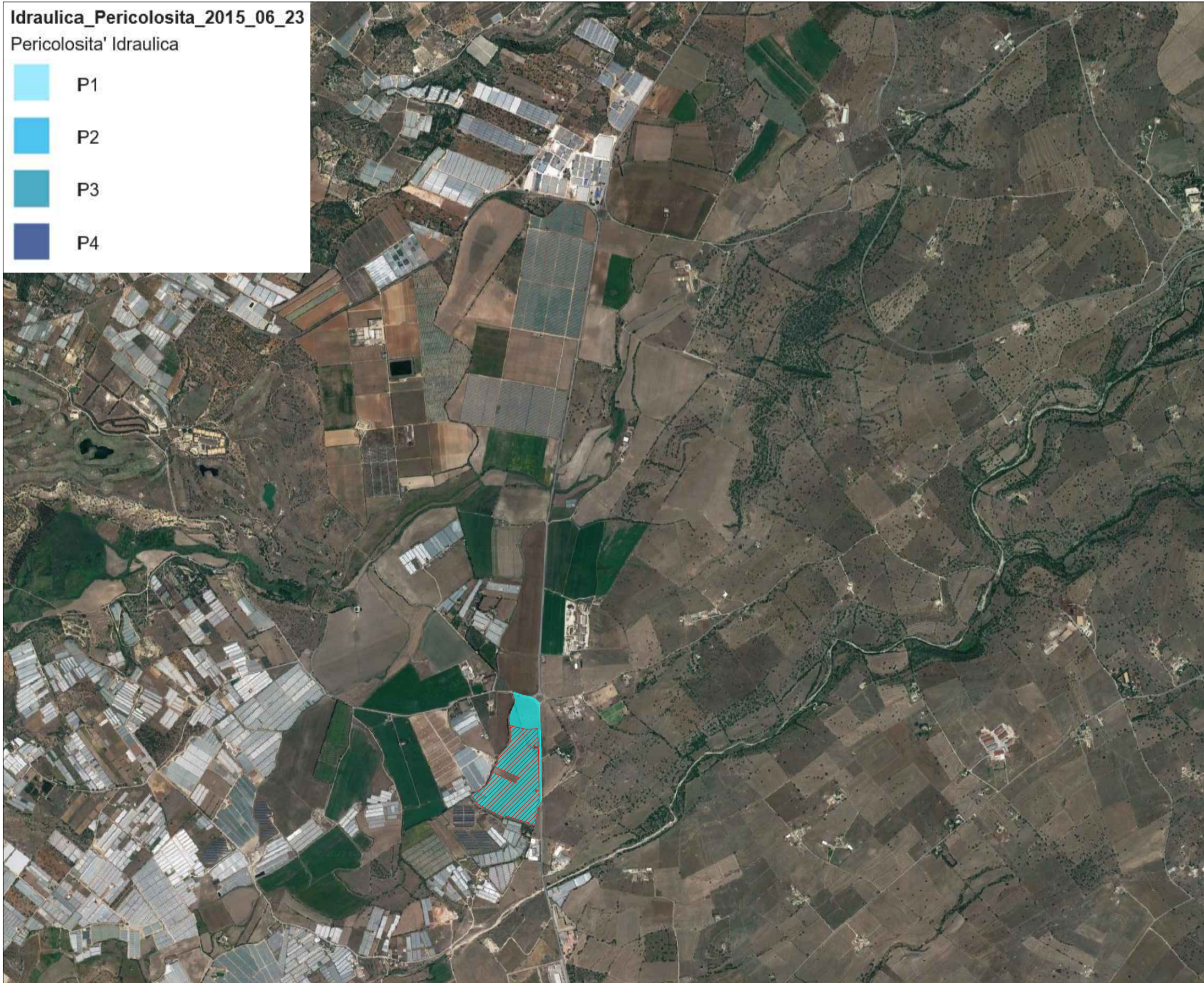


PAI GEOMORFOLOGIA - RISCHIO FRANA
SCALA 1:50.000

LEGENDA	
	Area in disponibilità
	Area d'impianto



PAI - RISCHIO IDRAULICO
SCALA 1:25.000



PAI - PERICOLOSITA' IDRAULICA
SCALA 1:25.000

REGIONE SICILIA			
COMUNE DI RAGUSA (RG)			
Livello di progettazione/Level of design		Progetto Definitivo	
Oggetto/Object		PROGETTO HUGO Realizzazione impianto agrovoltaioco nel Comune di Ragusa (RG)	
Elaborato/Drawing		Inquadramento su tavole dei vincoli PAI	
Formato/Size A1	Scala/Scale	Varie	Codice/code CRTAVTEC003A0
	Data/Date	17/08/2023	
	Nome file/File name	CRTAVTEC003A0.pdf	
Revision 00	Date 17/08/2023	Description	Prima emissione
Commissa/Project order			
Progettazione Impianto Fotovoltaico			
Redatto: Ing. Vincenzo Crucillà		Approvato: Ing. Angelo Liuzzo	
			
Committente/Customer		CML S.R.L. Corso Buenos Aires 54 - 20124 Milano (Mi)	
Progettazione e sviluppo/Planning and development			
Lambda Project di Angelo Liuzzo Via S. Cuore, 12, 97015, Modica (RG) P.IVA: 01452430885			
Project Manager: Ing. Raimondo Barone			